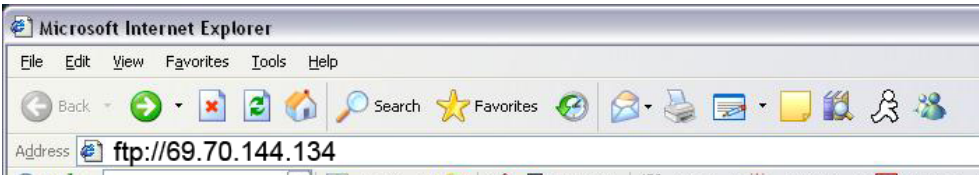


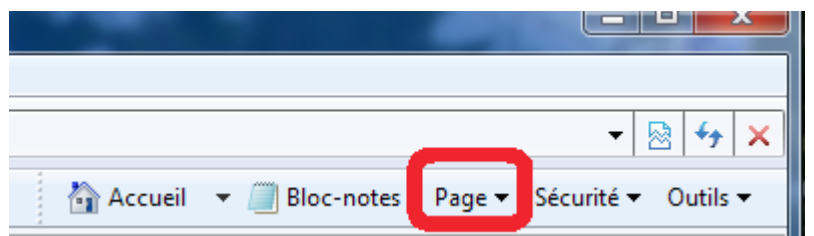
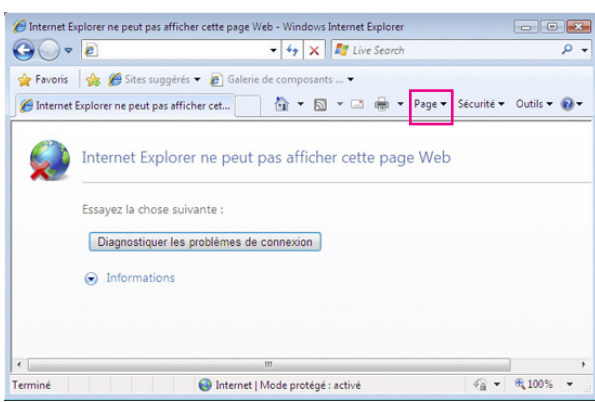
Accéder à un site FTP avec Internet Explorer

(NOTE : les images et procédures peuvent différer selon la version de votre navigateur)

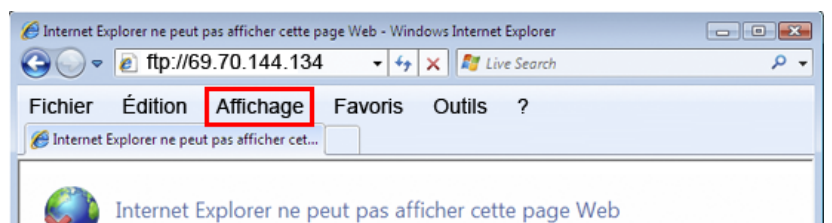
1- Écrire l'adresse du site FTP voulu dans la barre d'adresse



2- Un message d'erreur va apparaître. NORMAL. Cliquez sur le menu "PAGE"

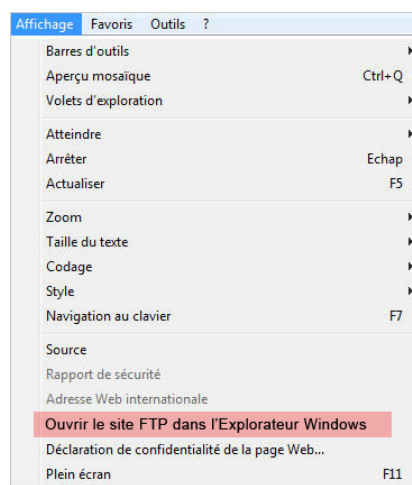
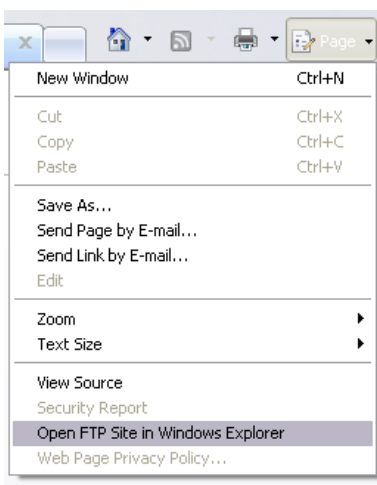


ATTENTION : Sur certaines versions "PAGE" est remplacé par "AFFICHAGE"



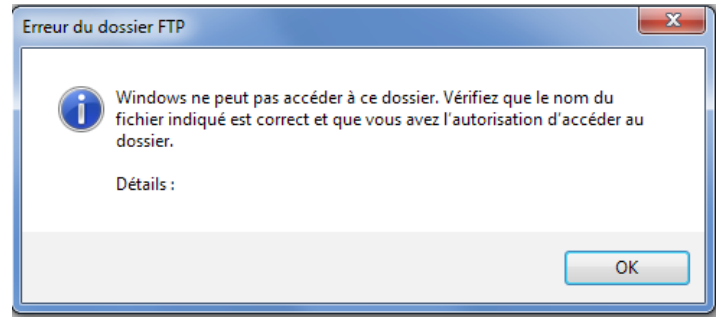
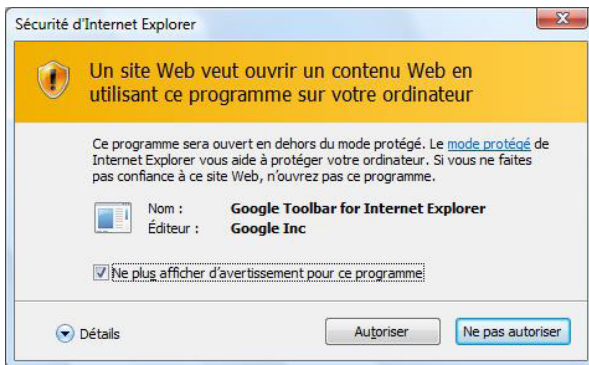
3- Lorsque vous aurez cliqué sur le menu "PAGE" ou "AFFICHAGE" selon le cas, une fenêtre devrait apparaître.

Choisir la fonction "Ouvrir le site FTP"



4- Selon la version que vous utilisez, un ou plusieurs messages d'erreur vont apparaître.

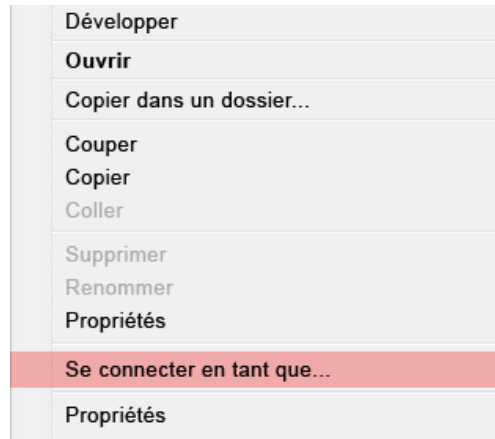
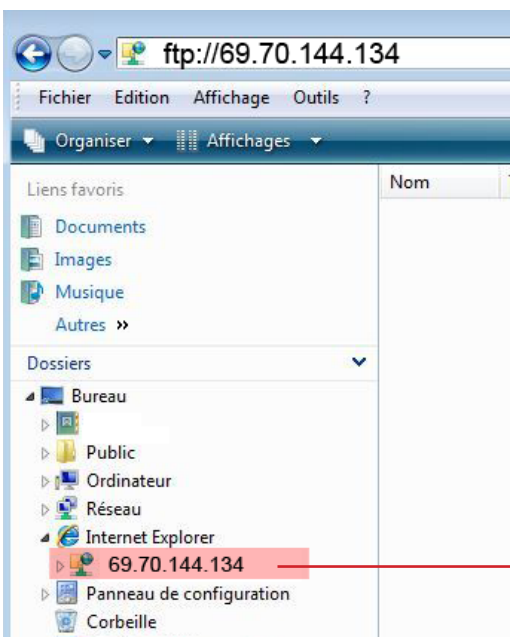
NORMAL. Cliquez sur "AUTORISER" ou "OK" selon le cas.



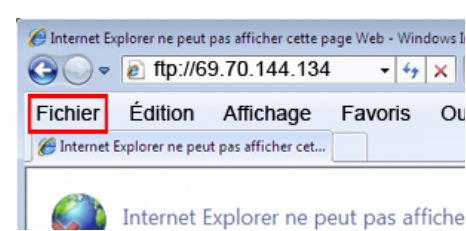
5- Dans la colonne de gauche, cliquer sur le site FTP. Un menu devrait alors apparaître.

Choisir l'option "Se connecter en tant que..."

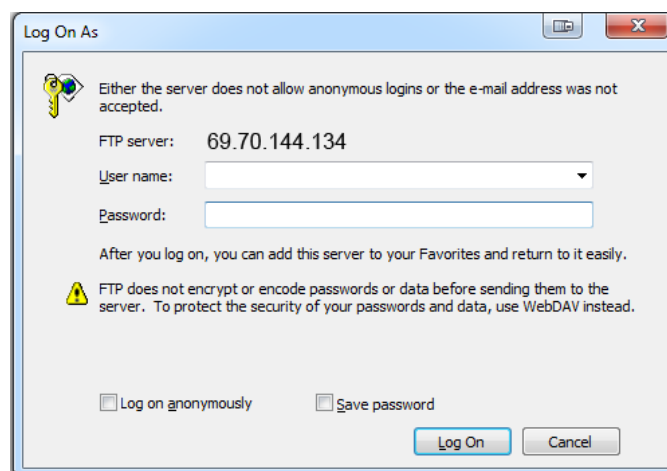
Il se peut que vous deviez faire apparaître ce menu avec le "clic droit" de votre souris.



ATTENTION : Sur certaines versions il faut cliquer sur fichier pour accéder à la fonction "Se connecter en tant..."



6- Vous devriez voir apparaître cette fenêtre. Il suffit d'entrer votre "nom d'utilisateur" et "mot de passe" puis de cliquer sur "Ouvrir".



7- Voilà, vous devriez voir une fenêtre qui ressemble à celle ci-dessous.

Il suffit maintenant de glisser vos documents dans cette fenêtre ou dans le dossier correspondant s'il y a lieu.

